

Исправление проблем

Сканер не считывает штрихкод

Сканер не запрограммирован для этого типа штрихкода	Включите этот тип штрихкода, считайте тестовый штрихкод этого типа
Штрихкод не читается	Убедитесь, что штрихкод не поврежден, считайте тестовый штрихкод этого типа
Штрихкод находится за границей прицеливания	Поместите штрихкод в зону прицеливания и подберите угол сканирования, если поверхность сильно бликует

Отсканированные данные неверно отображаются

Интерфейс неверно настроен	Установите соответствующие параметры хоста
Неверно настроен регион	Выберите подходящую региону клавиатуру и/или кодировку
Неверные суффиксы/префиксы	Установите необходимые суффиксы/префиксы

Прицельная линия не появляется

Не подключено питание к сканеру	Подключите сканер к активному USB разъему или подключите питание к сканеру
---------------------------------	--

Сканер считывает штрихкод, но не передает данные

Нет активного приложения для получения данных от сканера	Запустите приложение для получения данных от сканера
Ошибка передачи или формата	Установите необходимые параметры передачи на сканере/хосте
Неверные суффиксы/префиксы	Установите необходимые суффиксы и префиксы

Обозначение индикации

Индикация	Звуковая индикация
Включение	Три коротких сигнала: низкий, высокий, высокий
Удачное распознавание штрихкода	Громкий звук низкого тона
Установки параметров	Громкий звук среднего тона
Неверный настроечный код	Короткий сигнал высокого тона

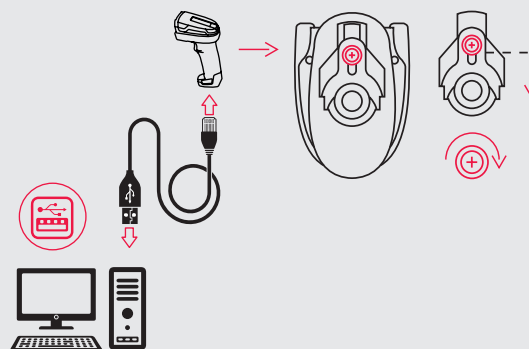
Индикация	Световая индикация
Ручное сканирование	
Сканер включен и готов к сканированию или не подключено питание к сканеру	Нет
Удачное распознавание штрихкода	Зеленая индикация на корпусе, синяя индикация в поле сканирования
Неверный настроечный код	Красная
Автоматическое сканирование	
Сканер не подключен, нет питания сканера	Подсветки нет
Сканер в работе	Слабая подсветка
Удачное распознавание штрихкода	Временное отключение подсветки, зеленая индикация на корпусе, синяя в поле сканирования

Описание устройства

Проводной сканер MERTECH 2420 - это современный прибор, предназначенный для считывания одномерных и двумерных штрихкодов.

Подключение сканера: сначала подключите соответствующий разъем кабеля из комплекта к сканеру. Прижмите кабель фиксирующей пластиной и закрепите её винтом. Затем подключите к USB порту устройства.

Оборудование готово к работе.



Комплектация

- Сканер MERTECH 2420 – 1 шт.
- Кабель USB Type-A – 1 шт.
- Краткое руководство – 1 шт.
- Гарантийный талон – 1 шт.

MERTECH

Краткое
руководство

MERTECH 2420



Настройка передачи данных



Скорость передачи данных
максимально быстрая



Скорость передачи данных
по умолчанию (default)



Скорость передачи данных
уменьшенная

Внимание

- ⚠ После сканирования настроечного кода скорости передачи данных **ОБЯЗАТЕЛЬНО** переподключите сканер в USB-порт, в противном случае настройки не применятся.

www.mertech.ru



MERTECH –
Технологии для вашего
бизнеса

Н.Р.Б. 13.01.2026

Режим целеуказателя



Целеуказатель по нажатию курка



Целеуказатель всегда включен



Автоматический предварительный
целеуказатель включен



Автоматический предварительный
целеуказатель выключен

Настройка подсветки



Подсветка включена



Подсветка выключена

Настройка суффиксов



Добавить суффикс CR



Добавить суффикс LF



Добавить суффикс CR+LF

Внимание

- ⚠ Инструкцию по настройке опциональных клавиш F1...F2 в качестве префиксов вы можете скачать по ссылке: help.mertech.ru

Режим сканирования



Переход в настройку режима сканирования



Сканирование по нажатию курка



Автоматическое сканирование

Переключение интерфейсов



USB-HID



USB-COM

Внимание

- ⚠ Работа по интерфейсу USB-COM может потребовать установки специального драйвера. Вы можете скачать его по ссылке mertech.ru в карточке устройства.

Внимание

- ⚠ Возможно некорректное функционирование сканера при подключении через некоторые модели USB-концентратора.

Настройка системы



Восстановить заводские настройки



Отобразить версию ПО